



Dans ce numéro :

Edito	1
La Région Ile-de-France accompagne les femmes à la création d'entreprise	1
Parole d'expert	2
Jobenfance.com : le recrutement en ligne des métiers de la petite enfance	3
Agenda	4
Actualités	4

Le Mot de la Présidente

Chères amies, chers amis et partenaires,

Pour la 11^{ème} année consécutive, le Salon des Micro Entreprises réunit à Paris les acteurs de la création d'entreprise. Il s'adresse aux auto-entrepreneurs, créateurs, dirigeants des TPE et indépendants.

La mission des incubateurs Pionnières est d'accompagner les femmes à la création d'entreprise dans les services innovants et créateurs d'emplois.

Dans les secteurs des services, il est souvent nécessaire de commencer par la preuve du concept, de vérifier que l'on a bien un marché et un chiffre d'affaires avant de démultiplier les embauches. Ce salon vous offre tous les outils (conférences, ateliers) pour vous lancer dans cette fabuleuse aventure. A cette occasion et pour la 1^{ère} fois en France, l'association Momprenneurs France remet le premier prix de la Momprenneur 2009 qui consacre les mamans entrepreneurs qui réussissent en conciliant vie professionnelle et vie privée.

Vous découvrirez dans ce numéro de notre lettre d'information toutes les actions menées par la Région Ile-de-France en faveur de la création d'entreprise par les femmes, l'actualité des Pionnières ainsi que des témoignages des experts qui font ce formidable travail d'accompagnement de nos créatrices et participent ainsi à la naissance de leur activité.

Bonne lecture à tous!

Frédérique Clavel.



La Région Ile-de-France accompagne les femmes à la création d'entreprise

Francine Bavay, Vice-Présidente de la Région Ile-de-France, en charge du Développement Social, de l'Economie Sociale et Solidaire, de la Santé et du Handicap détaille la politique de la Région Ile-de-France en faveur de la création d'entreprise portée par les femmes.

Paris Pionnières : La Région Ile-de-France soutient la création d'entreprise portée par les femmes : par quels moyens et quelles actions?

Francine Bavay : La création d'entreprise par les femmes est l'un des axes d'intervention privilégiés des politiques de la Région Ile-de-France, notamment au titre de l'Economie sociale et solidaire. Cela signifie que les outils généralistes de soutien à la création d'entreprises sont bien sûr ouverts aux femmes, mais que nous travaillons également sur des dispositifs spécifiques pour garantir à toutes et tous un accès égal à l'entrepreneuriat.

Les outils régionaux généralistes :

- Le site creersaboite.fr a pour vocation de livrer une information universelle sur tout ce qui concerne la création d'entreprise.
- Le dispositif Cap entreprise est conçu pour aider les créateurs à finaliser leur projet et ou démarrer leur activité. C'est à la fois un diagnostic et une prescription dont on peut bénéficier au stade

du projet et jusqu'à la troisième année d'existence de la société.

- La gamme de financement proposée par la Région concerne les besoins des créateurs d'entreprises quelque soit l'envergure de leur projet.

La Région propose des prêts d'honneur par l'intermédiaire de l'ADIE, les PFIL, le réseau Entreprendre et Scientipole sur des projets innovants. En terme de garanties la Région a développé un partenariat fort avec OSEO et France active. Nous intervenons aussi pour les fonds propres des entreprises. La Région porte une politique très vigoureuse de soutien aux différents réseaux de Business Angels, et intervient également via les deux fonds d'investissement IDF capital et Cap Décisif pour l'amorçage.

- Une autre clé du dispositif : la Région soutient



Francine Bavay

les lieux d'installation dédiés aux jeunes entreprises, incubateurs, pépinières, hôtels d'activités. - Enfin la Région a mis en place une gamme spécifique de financement pour l'économie sociale et solidaire : le FRIS, un fonds de garantie développé par France active, et EQUISOL, un fonds coopératif d'investissement, destiné aux PME de l'Economie sociale et solidaire, et géré par ESFIN. Par ailleurs, la Région soutient la création d'entreprises via l'ADIE, les couveuses et les coopératives d'activités et d'emploi. Pour en savoir plus, rendez-vous sur le site de l'Atelier, le centre régional de ressources de l'Economie sociale et solidaire www.atelier-idf.org

Paris Pionnières : Pourquoi la Région a-t-elle une politique spécialement conçue en faveur des femmes créatrices d'entreprise?

F.B. La Région a effectivement une politique dédiée à l'entrepreneuriat féminin, qui reste à développer. L'expérience des Business Angels est très



Le dispositif « Nouvel Accompagnement des Créateurs et Repreneurs d'Entreprise » (NACRE) est opérationnel depuis le 30 janvier 2009. Il se substitue aux « chèques conseils » et à « EDEN ».

Désormais, les créatrices accompagnées par Paris Pionnières et qui répondent à certaines conditions (ASSEDIC,...) peuvent bénéficier du dispositif NACRE pour la phase 1, dite du montage et de la qualification du projet, et pour la phase 3, appui au démarrage et développement de l'entreprise.

(Renseignements auprès de votre Chef de Projet).

Laëtitia Gazel Anthoine, lauréate de SFR Jeunes Talents Innovation-Toulouse.



Créatrice de CONNECTING (Promotion Paris Pionnières 2007) Laëtitia est lauréate du concours SFR Jeunes Talents Innovation Toulouse 2009 pour son projet Mobulles.

Mobulles a pour objectif de rendre la ville interactive en renforçant les échanges et en facilitant l'accès à l'information. Le principe de Mobulles : grâce à des points d'accès géolocalisés et disséminés à travers toute la ville de Toulouse, les utilisateurs accéderont à un service d'information dédié concernant une thématique précise : ville, transport, quartier ou encore culture.



www.connectthings.com

parlante : nous avons remarqué que les femmes n'étaient pas initiées à cette activité, or il y a un véritable potentiel de femmes disposées à investir leurs propres capitaux dans des entreprises notamment créées par des femmes. En soutenant FBA, nous avons montré que l'approche par genre est fondée.

C'est pour la même raison que nous sommes partenaires de Paris Pionnières. Nous pensons qu'un incubateur dédié aux femmes crée les conditions favorables à la réussite de la création d'entreprise portée par les femmes. Elles peuvent développer un capital de confiance en elles et développer leurs réseaux.

Signe encourageant : la 4^{ème} édition de CréaRif, la convention d'affaires régionale de l'Economie sociale et solidaire, vient de récompenser sept projets dont six sont portés par des femmes !

Paris Pionnières : la 11^{ème} édition du Salon des Micro Entreprises réunit les acteurs de la création d'entreprise. Pouvez-vous déjà nous communiquer les

chiffres sur le nombre de création d'entreprises en Ile-de-France et notamment ceux concernant les entreprises créées par des femmes?

F.B. : La Région Ile-de-France reste toujours la première région en nombre d'entreprises créées : 65 000 environ pour les premiers six mois de l'année 2009 soit 20% du volume national (chiffre APCE) contre 45 000 l'année précédente. Ce fort accroissement s'explique bien sûr par l'auto-entrepreneuriat. Les premiers chiffres montrent que 34% des auto-entrepreneurs sont des femmes alors qu'elles ne représentent que 28% seulement des créateurs d'entreprises tous statuts confondus. La Région a fait le choix d'accompagner les créatrices d'entreprise notamment par un soutien important aux couveuses et coopératives d'activité et d'emploi, qui accueillent une majorité de femmes lors de leurs premiers pas dans la mise en œuvre de leurs projets.



Paris Pionnières donne la parole à ses experts

Tout au long de leur parcours chez Paris Pionnières, les créatrices sont conseillées par des experts qui interviennent sur les différents aspects de leur projet. Ce mois-ci, nous donnons la parole à Catherine Grandcoing, Conseil en développement professionnel et personnel, Professeure associée au CNAM.



Catherine Grandcoing

« Cette aventure puise ses racines dans un désir très profond de réalisation personnelle et intime de la part de la créatrice. »

Paris Pionnières : Vous êtes expert chez Paris Pionnières. Quel est votre rôle auprès de nos créatrices?

Catherine Grandcoing : Après 25 ans passés en entreprise, je mets mon expérience professionnelle et ma double formation d'ingénieure et de psychologue au service de mes clients sous la forme de conseils en développement professionnel et personnel. Auprès des créatrices, j'interviens lors de la phase de pré-incubation pour les aider à prendre conscience de l'adéquation plus ou moins forte entre leur projet professionnel et leur personnalité propre. Je travaille ainsi sur deux registres : la cohérence rationnelle de leur projet et la connaissance qu'elles ont de leur propre personnalité.

Paris Pionnières : Vous êtes experte. Quels sont les critères d'une offre appréciée?

C.G. : C'est une offre qui répond à deux critères. Tout d'abord, évidemment, les exigences classiques du marketing : l'existence d'un marché potentiel qui permettra la réussite économique du projet et la définition d'un produit ou d'un service cohérent et original. Mais aussi - et c'est pour moi essentiel - la nécessité que le projet de la créatrice ait une forte résonance avec ce qu'elle est elle-même, avec son passé, son expérience professionnelle, ses aspirations, sa personnalité émotionnelle, en un mot sa personnalité psychologique. La créatrice est une femme qui va se réaliser à travers l'activité qu'elle lance. Souvent elle rompt avec une vie antérieure pour prendre le risque d'une création : c'est toujours un équilibre subtil entre réflexion intellectuelle et pulsion émotionnelle.

P.P. : Quelle est votre vision des femmes entrepreneures à travers votre connaissance des créatrices Pionnières

C.G. : Ce deuxième critère sur lequel j'insiste est très présent pour les créatrices. Les femmes ont - peut-être plus que les hommes ? - un fort besoin d'exprimer une partie d'elle-même dans leur création. De manière consciente ou pas, c'est ce qu'elles vont chercher à atteindre. Quand elles parlent de leur offre et de leur vie, les liens apparaissent mais les décalages aussi. Or il est important, pour qu'il réussisse, que leur projet soit en harmonie avec ce qu'elles sont. Cette aventure puise ses racines dans un désir très profond de réalisation personnelle et intime de la part des créatrices. Je les accompagne dans cette prise de conscience.

P.P. : Vous travaillez avec nos créatrices sur leur offre. Quels

Elisabeth Kimmerlin accompagne les créatrices chez Paris Pionnières

Paris Pionnières : Quel est votre rôle auprès des créatrices Pionnières?

Elisabeth Kimmerlin : Accompagner une entreprise dans sa phase de création et de lancement, c'est se mettre à l'écoute et en même temps proposer, en s'appuyant sur sa propre expérience et celle de toute une équipe.

Un projet est par définition multi facettes et peut ressembler à une course d'obstacles. L'entrepreneure couvre rarement seule tous les domaines d'expertise.

Mon rôle d'accompagnement va donc être de l'aider à structurer les différentes étapes de son projet, de prendre du recul, de faire intervenir des experts et notre réseau et ainsi de contribuer à maintenir le cap. Ce rôle, c'est également d'être le regard extérieur et bienveillant qui peut dire tout haut et avec objectivité ce que parfois la créatrice ne peut formuler, trop prise dans la complexité de ce qui devient son quotidien de dirigeante

d'une entreprise. Bref, c'est aussi être disponible et présente sur la durée.

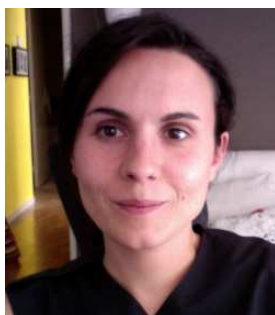
Paris Pionnières : vous conseillez les créatrices sur l'aspect financier de leur projet . Selon vous quels sont les bonnes questions à se poser avant de construire un business plan?

E.K. : L'exercice du business plan apparaît souvent comme redoutable alors qu'en fait il est le résultat élaboré de tout le travail de réflexion et de construction; à ce stade du projet "ce qui se conçoit bien doit s'énoncer clairement". C'est l'histoire à venir de l'entreprise qui doit y être présentée, à la fois dans son ambition de développement et dans les moyens qui vont être nécessaires. La corrélation entre les objectifs et les moyens ainsi que la cohérence de l'ensemble sont des éléments clé d'un business plan "qui tient la route" ... avant d'évoluer.



Elisabeth Kimmerlin

Jobenfance.com : le recrutement en ligne des métiers de la petite enfance



Maud Vignes
Créatrice de Jobenfance.com



Paris Pionnières : Vous lancez le site Jobenfance.com dans les prochains jours . Pouvez vous nous expliquer le contenu de ce nouvel outil de recrutement ?

Maud Vignes : Jobenfance.com est un site spécialisé dans les métiers de la petite enfance. Plus de 40 métiers sont répertoriés. Ce site permet d'une part aux candidats de déposer leur CV, de trouver un emploi et disposer d'un corpus d'informations très riches sur l'univers des métiers de la petite enfance : fiches métiers, actualités des nouveaux diplômés... . Il offre aussi aux employeurs particuliers et professionnels (collectivités locales, opérateurs de crèches, agences d'intérim etc...) la possibilité de déposer une annonce et de réaliser des opérations de sourcing dans notre CVthèque pour recruter.

P.P. : EN quoi est il différents des autres sites ?

M.V. : Jobenfance.com est le premier site emploi petite enfance destiné à la fois aux particuliers et aux professionnels du secteur de la petite enfance. Les offres d'emplois déposées par les professionnels et les parents sont directement consultables par les candidats.

P.P. : Comment avez-vous financé le démarrage de votre société ?

M.V. : Mon associé - Stéphane Labrousse - et moi-même avons fait le choix d'un collège restreint d'associés au démarrage. Ainsi pour pouvoir créer le site nous avons mobilisé un emprunt bancaire sur lequel nous avons obtenu la garantie France Active.

www.jobenfance.com

Une soirée spéciale Pionnières pour maîtriser la technique de l'Elevator Pitch

Le 26 mai dernier Paris Pionnières a organisé en partenariat avec Michelle Goldberger créatrice de **The Smartworking Company® SARL** une soirée Workshop destinée aux créatrices Pionnières. Le but de cette soirée : acquérir la technique de l'Elevator pitch c'est-à-dire savoir se présenter et capter en un temps extrêmement court l'attention d'un nouveau contact (futur client, partenaire...)

The Smartworking Company®, collaborations d'affaires et de carrière

The Smartworking Company®, société innovante de Formation agréée et de Conseil, aide les professionnels et les sociétés à construire, identifier et développer une stratégie de collaboration et une base de contacts grâce à une méthode d'accompagnement sur mesure et de mises en relations personnalisées.

Les services proposés (en Individuel ou Business) : Conseils en Collaboration d'affaires et de carrière & Mises en relation personnalisées ; Services d'accompagnement pour Cadres Impatriés/Rapatriés et leurs Conjoint(e)s; Workshops, Formation, et Conseil en Organisation d'événementiel Networking ; Sourcing.

Michelle Goldberger, President The Smartworking Company® SARL.
www.smartworking.fr

« Je pense maintenant davantage, lorsque je m'exprime, à ce que mon interlocuteur est en train d'entendre. Il me reste maintenant à travailler mon pitch autour de mon projet, à partir des quelques pistes qui sont ressorties de l'exercice pratique. (Claire T.)

« Cet entraînement m'a été utile car je n'avais jamais fait l'exercice et je n'ai personne autour de moi pour m'aider à m'entraîner sur ce genre de présentation. Je pense que j'ai au moins détecté un défaut majeur à corriger maintenant ». (Laurence B.)



A VOS AGENDAS!

7 octobre 2009 : Remise du Prix de la Momprenneur au Salon de la Micro entreprise. Palais des Congrès- Porte Maillot - Paris.

8 octobre 2009 : Conférence « Femmes entrepreneurs, faites vous accompagner par la Région Ile-de-France » de 14h à 15h, Salon Micro entreprise, Palais des Congrès- Porte Maillot à Paris. Animée par **Frédérique Clavel**, Présidente de Paris Pionnières et **André Jaunay**, Chef du service Création et Développement des entreprises, Région Ile-de-France.

Avec la participation de **Maria Nowak**, Présidente de l'Adie, **Danielle Desguées**, Directrice Générale de Boutiques de Gestion PaRIF, **Marie-Dominique Rosoli**, Responsable des Couveuses des Yvelines et Administrateur pour l'Union des couveuses, **Agnès Fourcade**, Présidente de Femmes Business Angels, **Marie-Christine Bordeaux**, Déléguée Générale de Paris Pionnières et le témoignage de créatrices d'entreprise.

www.salonmicroentreprises.com

Mercredi 14 octobre 2009 : de 09h30 à 18h30. **1er congrès des Business Angels** organisé par France Angels : « Coopérer pour mieux réussir » Paris. Ministère de l'économie et des Finances - Bercy. Inscriptions www.franceangels.org

Mercredi 14 octobre 2009 de 18h00 à 21h00 à la Chambre de Commerce

et d'Industrie de Paris - 27 avenue de Friedland - 75008 PARIS à l'occasion du lancement de la 3ème promotion de l'Institut du mentorat entrepreneurial Conférence : « Le mentorat entrepreneurial, une nouvelle forme de philanthropie ? » www.institut-mentorat.ccip.fr

Jeudi 15 octobre 2009 de 14h30 à 18h00 prochaine séance 2009 des Regards Croisés sur l'Entreprise sur le thème « PME et innovation : les enjeux de la propriété intellectuelle et de sa protection ». Inscription gratuite www.institut.minefi.gouv.fr

Mardi 20 octobre 2009 Pavillon Gabriel - de 9h00 à 18h00 5^{ème} édition de la Journée du Capital Développement organisé par L'AFIC : « Nouvelles opportunités d'investissement, Financement, Création de valeur, Evolutions métiers, marchés et relations seront les thèmes abordés lors de cette journée ». Inscription : www.atic.org

Mardi 27 octobre 2009 : Soirée Club Entrepreneur-EPWN chez Paris Pionnières « Create Winning Business » avec la participation de Margaret Milan, Présidente Fondatrice de Eveil et Jeux. www.europeanpwn.net

Prix de l'entrepreneuse 2009 : Pour participer, les candidates devront demander un dossier à l'adresse mail : entrepreneuses-mag.prix2009@gmail.com Les dossiers devront être remis au plus tard le **31 décembre 2009**. La remise des prix s'effectuera au printemps.

Actualités des Pionnières

« La place des femmes administrateurs dans les sociétés cotées françaises » - 9 juillet 2009

Lors de ce petit déjeuner débat organisé par Le Club Mixité, présidé par Aviva Wittenberg-Cox et Frédérique Clavel et le Cercle des Administrateurs, présidé par Michel Biegala, Frédérique Clavel, Présidente de Paris Pionnières a animé une table ronde sur le cas de L'Espagne et de la Norvège, pays où la loi sur le % minimum de femmes dans les conseils d'administration est en vigueur.

INSEAD
Alumni Association
France

www.inseadalumni.fr

« Entreprendre à 20 ans, c'est possible! » - MEDEF 15 septembre 2009

Ou comment inculquer le virus de la création d'entreprise. *Pourquoi j'ai créé ma boîte ?* *yes you can!*, *et toi t'as fait comment ?* ont été les trois sujets des tables rondes organisées par le Medef, l'ADIE, l'APCE et le Réseau Entreprendre. Frédérique Clavel est intervenue sur le thème du networking devant un public de futurs jeunes créateurs d'entreprise.



www.medefparis.fr

Cocktail de rentrée du club entrepreneur EPWN - 23 septembre 2009

Marie Christine Bordeaux, Déléguée Générale de Paris Pionnières a participé à ces rencontres organisées par EPWN.

Les créatrices en incubation chez Paris Pionnières bénéficient de l'inscription gratuite à EPWN durant leur période d'incubation. Contactez Florence chez Paris Pionnières.



www.europeanpwn.net

Les ateliers de Paris Pionnières

★ **7 octobre 2009** de 9 h 30 à 11 h : Atelier « Le B.A.-BA du référencement naturel ». Animé par **Christophe Dournaux**, Consultant.

★ **21 octobre 2009** de 9 h 30 à 11 h 30 : Atelier « Projet web : processus et apport de l'ergonomie ». **Bénédicte Chassignet**, Dirigeante de Design For Users.

Pour connaître le programme des ateliers, consulter régulièrement notre site : www.parispionnieres.org

Retrouvez toute l'actualité de Paris Pionnières sur www.parispionnieres.org

Inscription en ligne
www.parispionnieres.org

Les partenaires de Paris Pionnières

Mairie de Paris

île de France



DRIRE
Ile-de-France

SERVICE DES
DROITS DES FEMMES
ET DE L'ÉGALITÉ

UNION EUROPÉENNE
Fonds social européen
Articlé 6 - Actions innovantes

la cité
des Métiers

ACCOR
Services



HSBC

BARCLAYS
Private Equity



AG2R LA MONDIALE

Laser

oséo

BNP PARIBAS

ChronoResto
LES RESTAURANTS À DOMICILE



Telemarket.fr
Le 1^{er} Supermarché online

Bien-Être
à la Carte

Chambre de commerce
et d'industrie de Paris
Paris

FÉDÉRATION
PIONNIÈRES

Paris Pionnières, 26 rue du Chemin Vert, 75011 Paris - Tel : +33 (0)1 44 88 57 70 - www.parispionnieres.org
Si vous ne souhaitez plus recevoir notre newsletter, merci d'écrire à contact@parispionnieres.org

150 000
QUALITÉ CERTIFIÉE
Certification