



### Dans ce numéro :

Edito	1
Le Centre Francilien de l'Innovation	
Les créatrices Paris Pionnières	2/3
L'agenda des concours	3
Actualités	4

### Le Mot de la Présidente



Chères amies, chers amis, chers partenaires,

Depuis 6 ans, Paris Pionnières accompagne les créatrices d'entreprises de services innovants grâce à une équipe d'animation dirigée depuis l'origine par Marie-Christine Bordeaux. Nous avons fait la preuve de notre capacité à innover, à nous développer, tout ce que nous demandons à nos créatrices.

De la rue d'Uzès à la Bastille, toujours en mouvement, sans faire l'impasse sur la qualité, l'équipe des Pionnières a montré sa capacité à évoluer.

Nous avons le plaisir de vous annoncer la nomination de Sophie Bourcier, nouvelle Déléguée Générale de Paris Pionnières qui succède à Marie-Christine Bordeaux. Nous sommes heureuses de l'accueillir à partir du 1<sup>er</sup> juillet. Nous vous donnons rendez-vous dans la prochaine lettre d'information de Paris Pionnières pour faire plus ample connaissance avec elle.

Sophie Bourcier va poursuivre la formidable œuvre de développement de l'incubateur accomplie par Marie-Christine Bordeaux depuis sa création en mars 2005. Marie-Christine ne nous quitte pas complètement. Elle devient membre du Conseil d'Administration de Paris Pionnières et va ainsi poursuivre, grâce à son expertise irremplaçable, sa collaboration avec les Pionnières. Nous nous en réjouissons !

Je vous souhaite une bonne lecture de notre lettre qui vous présente de nouveaux talents, de nouvelles idées créatrices d'emplois dans les services innovants.

Bel été !

Frédérique Clavel, Présidente

## Le Centre Francilien de l'Innovation accompagne les créatrices d'entreprises innovantes

Interview de Christophe Bielle, Directeur Entreprises du Centre Francilien de l'Innovation.

**Paris Pionnières :** Le Centre Francilien de l'Innovation est un des dispositifs d'appui à la création et au développement d'entreprises innovantes en Ile de France. Quelle est sa mission ?

**Christophe Bielle :** Le Centre Francilien de l'Innovation conseille les entreprises en création ou en développement pour qu'elles puissent concrétiser leur projet d'innovation.

Il a aussi le rôle de diffuseur des bonnes pratiques d'innovation responsable et de collaboration avec les laboratoires de recherche.

Enfin, il met en réseau les acteurs publics et privés de l'innovation pour un partage de l'information sur les compétences, les outils et les dispositifs d'accompagnement qui promeuvent l'innovation responsable en Région Ile de France.

**P.P. :** Quel type d'accompagnement les créatrices d'entreprises de services innovants peuvent-elles recevoir en s'adressant au CFI ?

**C.B. :** La créatrice qui contacte le Centre Francilien de l'Innovation va recevoir un diagnostic sur l'innovation de son projet. Nous considérons qu'un service est innovant s'il améliore l'offre existante en dépassant l'état de l'art.

Le conseiller va l'aider à identifier ses besoins pour développer son nouveau service, après s'être assuré de l'aptitude de la créatrice à



Christophe Bielle

mener à bien son projet de création d'entreprise. Le fait d'être accompagnée par une structure comme Paris Pionnières est un élément d'appréciation positive. Nous insistons toujours sur l'importance de ne pas être isolé en période de création d'entreprise.

Les conseils peuvent intervenir très en amont du projet et peuvent concerner l'aide à la segmentation d'un nouveau marché, l'étude de la faisabilité d'un projet. Nous aidons aussi la créatrice à qualifier ses besoins de R&D, même si le projet n'est pas technologique.

Nous pouvons l'orienter dans sa recherche de compétences liées au développement de son projet.

Nous accompagnons également les créatrices dans leurs recherches de financements publics pour leurs projets (dispositif AIMA, AIR Scientipole ...) et dans leurs mises en relation avec les Business Angels. Nous intervenons aussi pour les sensibiliser à prendre en compte l'impact environnemental, sociétal et économique de leurs projets et à adopter une démarche d'innovation responsable. Les membres du Centre Francilien de l'Innovation ont accès aux matinales dont les objectifs sont des actions de formation et de mise en réseau des entreprises innovantes.

Centre Francilien de l'Innovation  
[www.innovation-idf.org](http://www.innovation-idf.org) - 0810 012 074



# Les nouvelles créatrices Pionnières

Le Comité de Validation de Paris Pionnières valide les projets accompagnés en période de pré-incubation. Focus sur les créatrices et leurs associés qui viennent de passer cette étape et qui démarrent leur activité.

## Quittance.com : la gestion locative en ligne

Stéphanie Tramichек souhaite dématérialiser l'univers de la gestion locative. En France, 6 millions de logements sont loués par des bailleurs privés, dont la moitié gère en direct leur patrimoine immobilier.



Ceux qui confient la gestion de la location de leurs biens immobiliers à des professionnels n'ont pas une bonne image de leurs services qu'ils trouvent trop coûteux. Partant de ces constatations et de son expérience de propriétaire bailleur, Stéphanie Tramichек, ingénieur Télécom, vient de créer **Quittance.com**.

Son site propose des outils, des services et une assistance aux propriétaires qui gèrent en direct leur locataire. En vous inscrivant sur **Quittance.com**

[www.quittance.com](http://www.quittance.com)

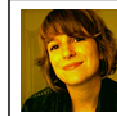
et en renseignant le formulaire concernant le locataire et le bien que vous lui louez, vous obtenez le contrat de location rédigé et complété. Vous avez accès à un tableau de bord qui vous permet de tenir votre comptabilité et aux documents et modèles de lettres nécessaires.

**Quittance.com** vous permet aussi d'établir les quittances et avis d'échéances. Grâce aux formules d'abonnement, vous pouvez recevoir des alertes SMS concernant toute l'activité de votre location (date d'envoi de la quittance, fin de bail, indexation annuelle du loyer, ...) et déléguer l'envoi de tous les courriers qui sont adressés directement à votre locataire.



## Gobilab invente Gobi, la nouvelle façon de boire de l'eau

S'hydrater au quotidien sans inonder les poubelles de bouteilles plastiques et de gobelets jetables, c'est la promesse de **Gobilab**, l'entreprise créée par Florence Baitinger et ses deux associés, Xavier Moisant et Samuel Degrémont. **Gobilab** vient d'inventer Gobi, la première bouteille réutilisable et personnalisable pensée pour le bureau et la vie quotidienne. Gobi permet de concilier une promesse santé (hydratation, lutte contre l'obésité) et un comportement développement durable : en France, plus de 2 milliards de gobelets sont jetés par an ! **Gobilab** s'attaque au marché des entreprises et des collectivités locales. En offrant à leurs salariés un Gobi, les entreprises concrétisent leur engagement



de développement durable et réduisent leurs coûts. Ces bouteilles peuvent se recharger dans les fontaines d'eau. Elles sont personnalisables aux couleurs et logo de l'entreprise (voir l'exemple ci-dessous).

**Gobilab** va plus loin encore. Il participe à la création du réseau Eaupen qui géolocalise toutes les fontaines publiques, les boutiques et cafés qui acceptent que leurs clients remplissent leur Gobi dans leurs fontaines.



[www.gobilab.com](http://www.gobilab.com)

## ACCARESEARCH analyse les catalogues promotionnels pour optimiser l'efficacité des actions des distributeurs et industriels

Les catalogues promotionnels constituent un des médias utilisés par les distributeurs et industriels pour communiquer sur leurs produits. Les distributeurs dépensent plus de 50 % de leur budget de communication dans ces actions qui sont un des éléments incontournables de leur mix marketing.



travail opérationnel des directions marketing et commerciales afin d'améliorer le retour sur investissement des actions de promotion qui sont engagées. Ce logiciel enregistre et compare les offres concurrentes et sert de base à une analyse et une mesure de l'efficacité de ces stratégies de communication promotionnelle.

Françoise Acca, Fondatrice de **ACCARESEARCH** a mis au point une solution innovante pour décrire et analyser les stratégies promotionnelles des guerres que se livrent les grandes surfaces et les industriels par l'intermédiaire de leurs catalogues papiers et en ligne.

Grâce à une technique de reconnaissance de l'image et du texte, **ACCARESEARCH** a créé ainsi un outil qui facilite le

travail opérationnel des directions marketing et commerciales afin d'améliorer le retour sur investissement des actions de promotion qui sont engagées. Ce logiciel enregistre et compare les offres concurrentes et sert de base à une analyse et une mesure de l'efficacité de ces stratégies de communication promotionnelle.



[www.accaresearch.com](http://www.accaresearch.com)

## 2sparklearning : pour enrayer la courbe de l'oubli après les formations professionnelles

To spark learning signifie, en français, susciter l'apprentissage.

Lara Pawlicz, Fondatrice de **2sparklearning**, propose aux acheteurs de formations professionnelles, un logiciel de e-learning en mode locatif, destiné à entretenir les connaissances acquises au cours d'une formation. Les études montrent en effet que 48h après une formation, 80 % des connaissances apprises sont oubliées ! Grâce à cette solution innovante, Lara Pawlicz promet un maintien des connaissances acquises par le biais d'un module ludique et itératif. Suite à une formation professionnelle reçue, les destinataires sont invités à répondre en ligne et de façon régulière à des questions sous forme de quiz et à vérifier ainsi leur niveau de connaissances.



L'incitation à participer peut être renforcée par des systèmes de jeux et de récompenses.

**2sparklearning** destine ses modules pré-développés ou personnalisés aux collaborateurs non-

cadres des entreprises pour améliorer les conditions de sécurité et les taux de productivité. Lara Pawlicz, Franco-Américaine, a une expérience de 15 ans de chef de produit logiciels qu'elle a pilotés dans le domaine de la finance, de la santé, des télécoms et de la formation.

Elle vient de passer 6 ans au Canada où elle a lancé et développé un produit de formation en elearning destiné à 50 000 utilisateurs avec un remarquable retour sur investissement.



[www.2sparklearning.com](http://www.2sparklearning.com)

## Mon quotidien autrement : des lieux de débat et d'information pour vivre un quotidien plaisant et durable

Pour Laure Grouas, Fondatrice de **Mon quotidien autrement**, de plus en plus de personnes aspirent à vivre une vie de tous les jours plus simple, plus tranquille, plus durable au sens large, sans pour autant adhérer à un discours écologique militant et culpabilisant. L'ambition de Laure est de réunir cette communauté, dans des lieux de débat et d'information. Le premier lieu est un lieu web : le site **mon-quotidienuautrement.com**, première étape du développement de son entreprise. La page d'accueil du site est une palissade sur laquelle elle propose aux internautes de l'information agréable à lire, fiable et pragmatique, une sélection de produits, livres, sorties,



des recettes de saison, des guides pratiques, et un forum favorisant les échanges, le fil conducteur de toutes ces informations étant : comment vivre un quotidien agréable sans se fâcher avec notre chère planète ! Chaque internaute a la possibilité de créer sa propre palissade en y réunissant les infos du site qui l'intéressent particulièrement. Laure s'est entourée d'une équipe de journalistes, d'une web marketeuse et d'un comité scientifique en support de l'équipe éditoriale. **Mon quotidien autrement** développe une politique de partenariat avec des annonceurs bio ou engagés dans le durable.



Dans un deuxième temps, **Mon quotidien autrement** proposera au grand public des lieux de rencontres physiques toujours sur le thème du quotidien plaisant et durable.

Rendez-vous à la palissade pour un autre regard sur le quotidien !

[www.monquotidienuautrement.com](http://www.monquotidienuautrement.com)



Retrouvez toutes les créatrices accompagnées par Paris Pionnières sur [www.parispionnieres.org](http://www.parispionnieres.org) / Rubrique Les créatrices

## L'agenda des concours

Participer à des concours est un moyen supplémentaire pour une jeune entreprise d'augmenter sa visibilité et d'accroître son réseau.

### Grands Prix de l'Innovation 2011 de la Ville de Paris

La Mairie de Paris organise, avec le Laboratoire Paris Région Innovation (PRIL), les Grands Prix de l'Innovation pour encourager, soutenir et valoriser les jeunes entreprises innovantes.

Les candidats doivent être porteurs de projets de création et/ou de développement d'entreprises innovantes de moins de 5 ans ayant leur siège ou leur implantation en Ile de France.

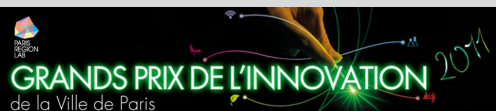
L'évaluation des dossiers portera sur le caractère innovant de la technologie ou du service proposé, la viabilité économique du projet, l'apport du projet à la Ville de Paris en termes d'utilité sociale, écologique et économique et la qualité de l'équipe.

Un prix sera décerné dans chacune des catégories suivantes : Numérique, Santé/Biotech, Design Industriel, Eco-innovations, Services innovants.

Chaque lauréat gagnera un chèque de 15 000 euros et une vidéo de présentation réalisée avec des moyens professionnels. Il bénéficiera d'actions de visibilité, du parrainage d'un ou deux partenaires du concours pendant un an et sous certaines conditions, d'une place dans un incubateur parisien.

Informations et téléchargement du dossier de candidature : <http://www.innovation-paris.com/site/home/.html>

**Date limite des candidatures :  
11 juillet 2011 à midi**



### GRAND PRIX DES MICRO ENTREPRISES

### Grand Prix Médicis des micro-entreprises 2011

Le Grand Prix Médicis récompense le dirigeant d'entreprise de moins de 50 salariés qui répond le mieux à la question : « Que feriez-vous avec 7 500 euros pour développer votre activité ? »

La date limite du dépôt des candidatures est fixée au 8 septembre 2011.

Le prix sera remis au salon des Micro entreprises qui se tiendra à Paris du 11 au 13 octobre 2011.

Informations et téléchargement du dossier de candidature :

<http://www.salonmicroentreprises.com/espace-visiteurs/grand-prix-micro-entreprise/inscription.php>

### Créatrices d'Avenir : le Prix de l'Entrepreneuriat au féminin en Ile de France

Pour la première fois, Ile de France Active organise, avec ses 8 associations membres et le soutien de ses partenaires publics et privés, le premier concours régional en Ile de France dédié à la création et à la reprise d'entreprises par les femmes. Ce prix a pour vocation de donner de la visibilité à des expériences réussies de création d'entreprises au féminin et de montrer aux femmes qu'elles peuvent créer leurs entreprises et qu'en étant accompagnées elles ont encore plus de chance de réussir !

Ce concours s'adresse aux femmes gérantes et possédant plus de 50% des parts au moment de la création et au jour de la candidature. L'entreprise doit être créée ou reprise depuis le 1er janvier 2009 et avoir au moins 6 mois d'activité au moment de la candidature. Le Prix FGIF sera décerné à un projet de création ou de reprise d'entreprise.

Cinq prix d'une valeur de 4 000 à 8 000 euros seront décernés : le Prix FGIF, le Prix des « métiers non traditionnellement féminin », le Prix de « l'innovation durable et responsable », le Prix « entreprendre dans nos quartiers », le Prix « coup de cœur du jury ».

Les critères de sélection porteront sur la viabilité économique et financière de l'entreprise, le parcours de la candidate et la pertinence ou l'originalité du projet au regard des catégories de prix présentées.

La date limite des candidatures est fixée au 9 septembre 2011.

Informations et téléchargement du dossier de candidature :

<http://www.iledefranceactive.fr/>



## 5 juillet 2011 : les Charmes de l'Innovation Responsable

Le 5 juillet prochain, aura lieu la seconde édition de la cérémonie de remise des Charmes de l'Innovation Responsable qui mettra à l'honneur des projets d'innovation responsable sélectionnés parmi les 49 qui ont bénéficié de la subvention AIR (Aide à l'Innovation Responsable), entre mai 2010 et avril 2011, attribuée par la Région Ile de France, parce qu'ils contribuent au développement maîtrisé et responsable du territoire francilien. Florence Baitinger, co-fondatrice de Golibab (lire sa présentation en page 2) compte parmi les 7 nominés.



## La CLEF lance son nouveau site internet à l'occasion de son 20ème anniversaire

La Coordination Française pour le Lobby Européen des Femmes (CLEF) lance, pour fêter ses 20 ans d'existence, son nouveau site internet : [www.clef-femmes.fr](http://www.clef-femmes.fr).

Ce nouveau site valorise toutes les actions et les missions de la CLEF au niveau national par les travaux de ses commissions, au niveau européen par son implication au sein du Lobby européen des femmes (LEF) et au niveau international et constitue un **centre de ressources** avec des documents de référence en matière de droits des femmes.



## Démarche d'entrepreneuriat ?

### Créativité ?

### Capacité à mener à bien un projet ?

Pour vous aider à répondre à ces questions, découvrez les nouvelles offres proposées par Paris Pionnières.

### Parcours de la création

Vous rêvez de créer votre entreprise et vous vous posez de multiples questions :

- Entrepreneuse : pourquoi pas moi ?
- Par où commencer ?
- Avec quel argent ?
- Sous quelle forme juridique ?

Une session d'une journée pour répondre à vos questions en abordant de manière pragmatique la démarche d'entrepreneuriat.

Des spécialistes de l'accompagnement et des femmes chefs d'entreprises témoigneront de leurs expériences.



### Atelier créatif

Vous avez acquis à travers vos études et vos expériences de nombreux savoir-faire, vous rêvez de créer votre entreprise mais vous avez des doutes sur vos capacités créatives et vos questions sont les suivantes :



- Comment générer des idées ?
- Comment faire le tri entre les bonnes et les moins bonnes ?
- Comment enrichir l'idée de départ ?
- Comment contourner avec imagination les obstacles rencontrés sur le parcours ?

Une session d'une journée pour stimuler vos capacités créatives et vous aider à innover en expérimentant différentes méthodes de créativité.

### Silhouette professionnelle

Vous souhaitez valider vos capacités à mener à bien votre projet de création d'entreprise ? Paris Pionnières vous propose trois entretiens individuels avec un coach pour :

- Analyser votre parcours professionnel
- Identifier vos atouts et vos points à améliorer pour mettre en œuvre votre projet
- Valoriser vos compétences via un « jeu » qui vous éclairera sur vos zones de force et vous aidera à préparer votre plan de développement au regard de votre projet.

3 rendez-vous d'une heure et demie sur un mois (dates et horaires à définir avec Paris Pionnières).



Ce projet est cofinancé par l'Union européenne  
Fonds européen de développement régional



Retrouvez les dates des sessions et les conditions de participation sur :

[www.parispionnieres.org/ Rubrique Nos services / Ateliers](http://www.parispionnieres.org/)

Retrouvez toute l'actualité de Paris Pionnières sur [www.parispionnieres.org](http://www.parispionnieres.org)

### Les partenaires de Paris Pionnières

